

Руководство по установке драйвера для блока сопряжения CU-14

(редакция: март 2014 года)

Руководство описывает процесс установки драйвера версии 2.08.30. При использовании драйвера другой версии, процесс установки может отличаться.

Шаг 1

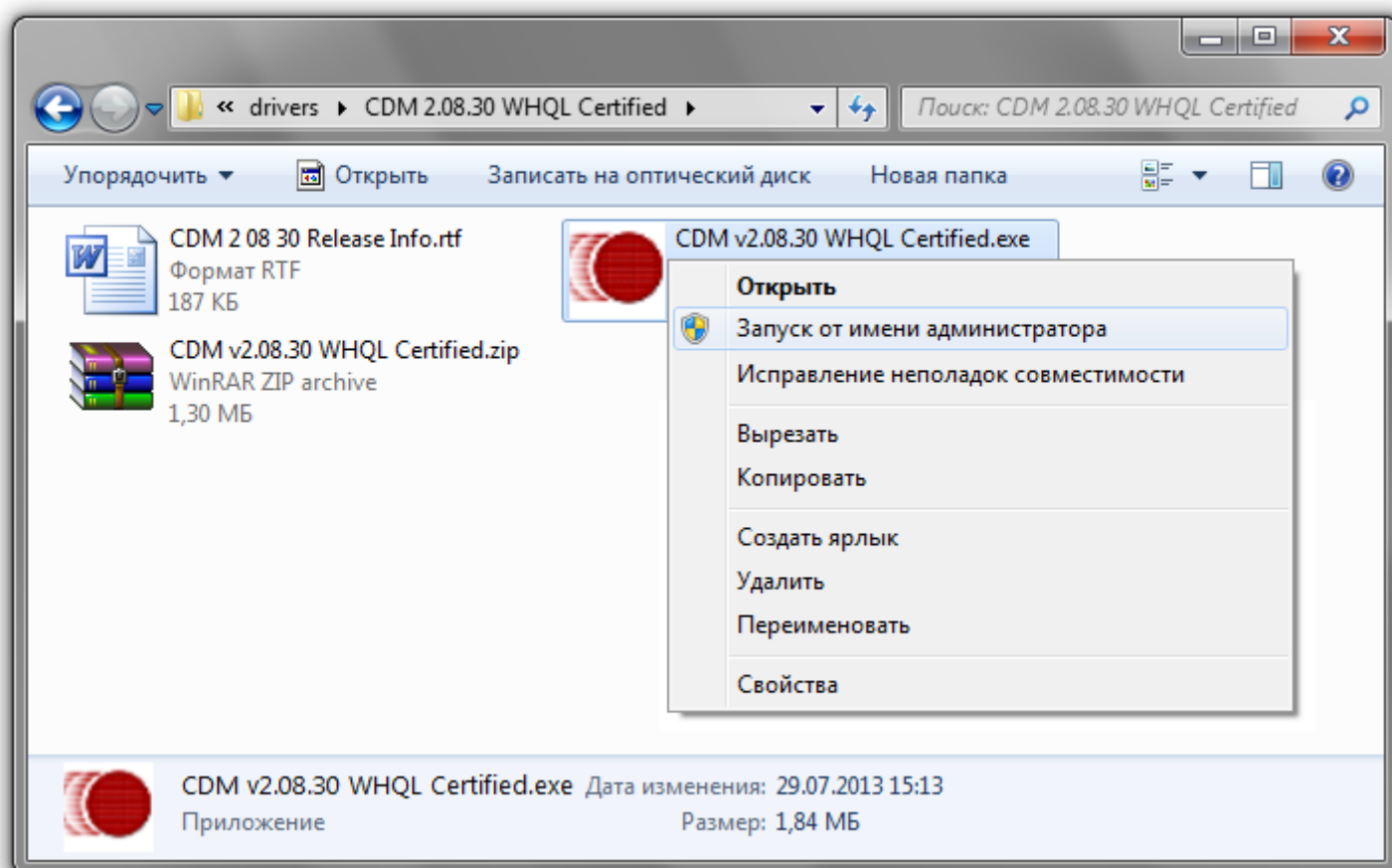
Загрузите архив с драйвером для CU-14 из раздела ПРОДУКЦИЯ (на странице описания блока сопряжения CU-14) следующих интернет-ресурсов VIZIT:

www.domofon.ru, www.domofon-vizit.ru, www.domofon-vizit.kiev.ua, www.vizit-group.com/ru/ .

Распакуйте его.

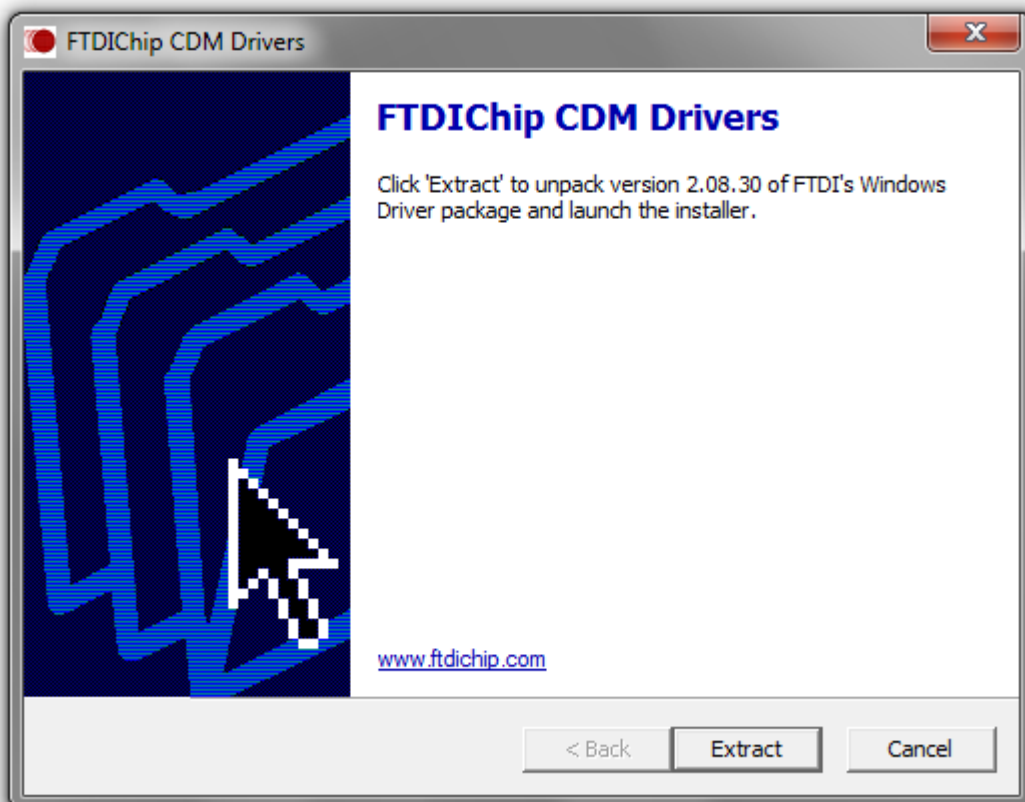
Шаг 2

Запустите исполняемый файл CDM v2.08.30 WHQL Certified.exe от имени администратора

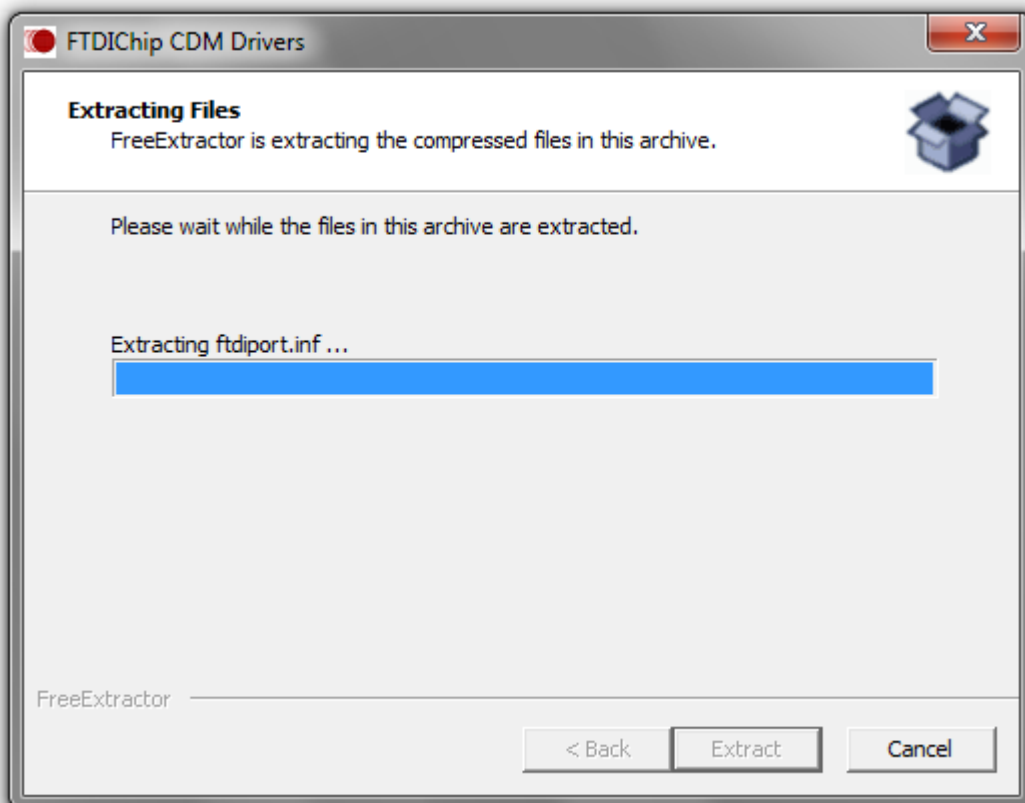


Шаг 3

Нажмите кнопку «Extract»

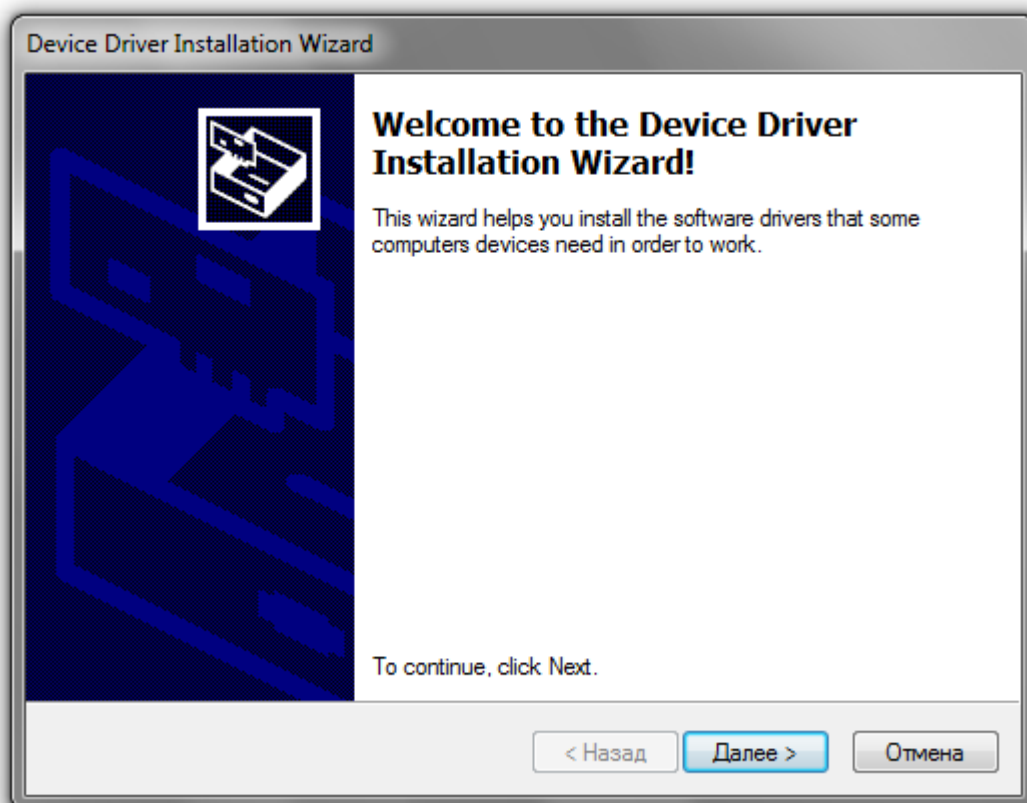


Начнется процесс подготовки файлов

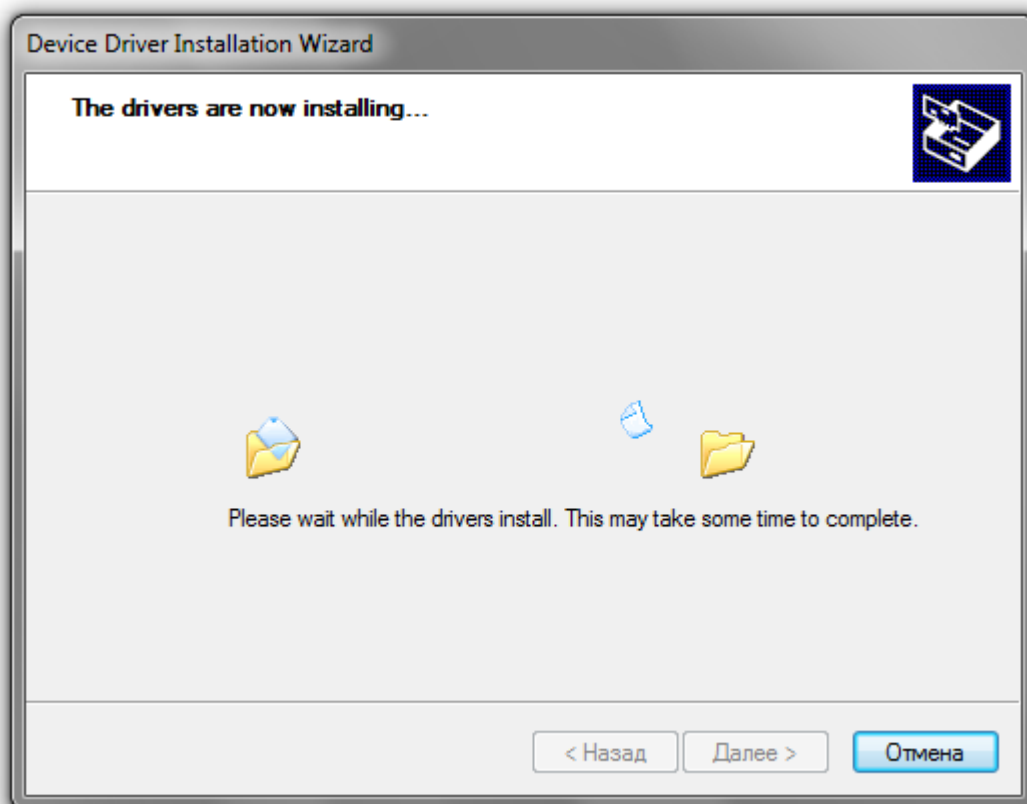


Шаг 4

В появившемся окне нажмите кнопку «Далее»



Начнется установка драйверов



Шаг 5

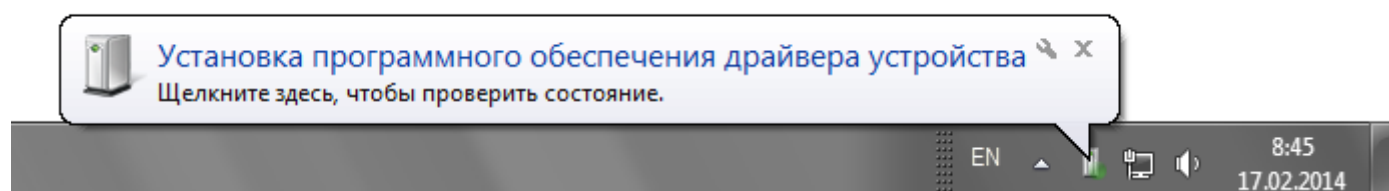
По завершению установки нажмите кнопку «Готово»



Шаг 6

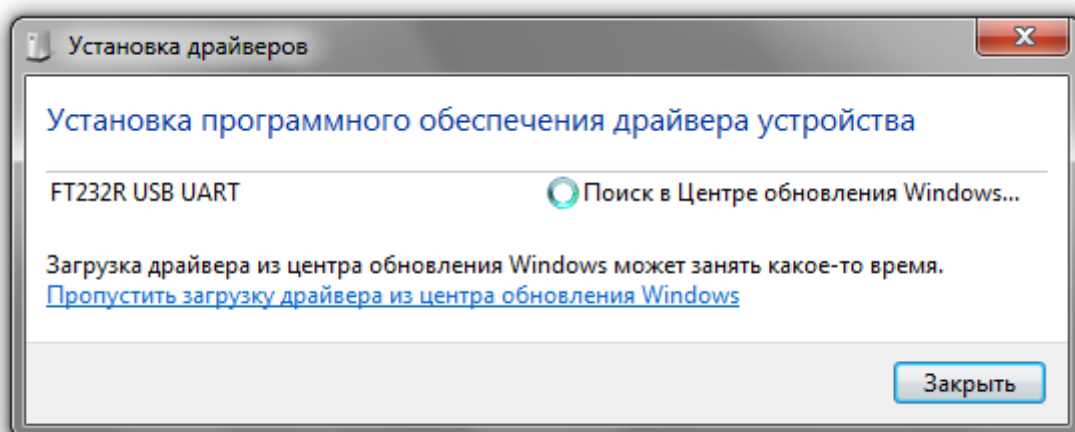
Подключите блок сопряжения к компьютеру, используя USB кабель.

В области уведомлений появится сообщение об установке драйвера. Кликните по нему мышкой.

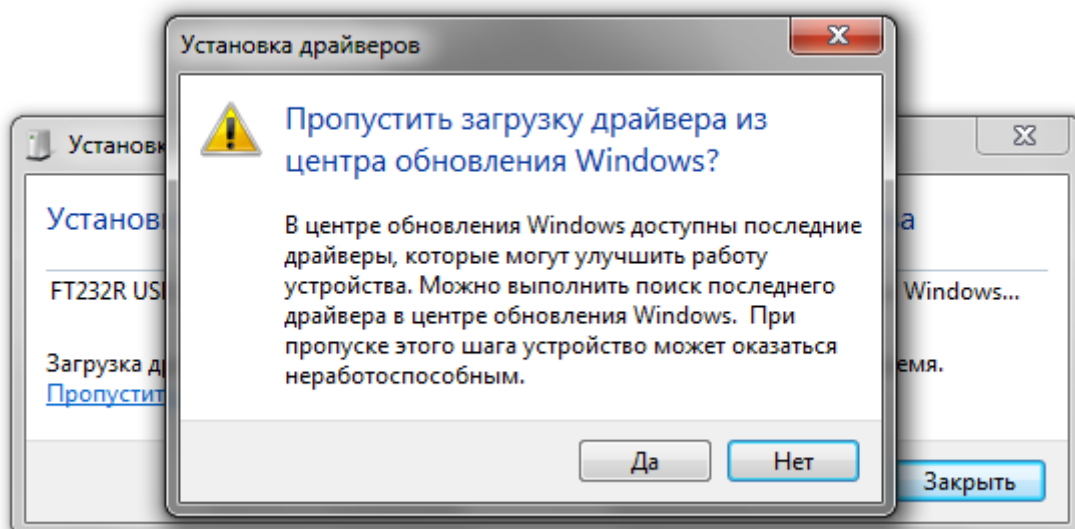


Шаг 7

В появившемся окне кликните по ссылке «Пропустить загрузку драйвера из центра обновления Windows»

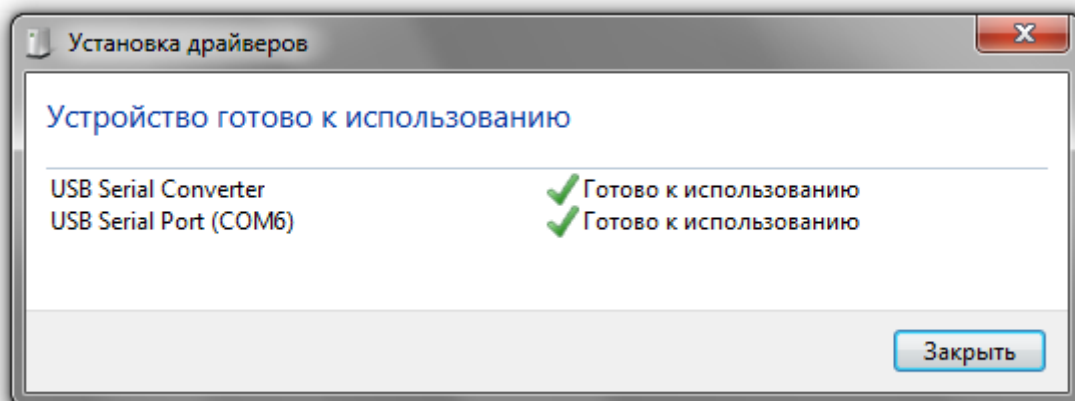


В появившемся окне нажмите кнопку «Да»



Шаг 8

По завершению установки нажмите кнопку «Готово»



Примечание

Каждый блок сопряжения имеет свой уникальный код в системе. Для установки и использования еще одного (другого) блока сопряжения на компьютере повторите шаги 6-8.